



Страница продукта
на сайте

Спиральный стержень БМ 2860

МЕТАЛЛИЧЕСКИЙ АНКЕРОВОЧНЫЙ СТЕРЖЕНЬ СО СПИРАЛЬНЫМ ПРОФИЛЕМ ДЛЯ АРМИРОВАНИЯ КЛАДКИ

ОПИСАНИЕ

БМ 2860 представляет собой стержень со стальным сердечником и оболочкой, выполненной из нержавеющей стали.

ОБЛАСТИ ПРИМЕНЕНИЯ

- Армирование кладки;
- Устранение дефектов кладки:
 - трещин в кладке стен, колонн, фундаментов, арок и сводов;
 - трещин в зоне дверных, оконных проемов и др. отверстий;
- В качестве связей в кладке;
- Армирование узлов и стыков конструкций;
- Механическая анкеровка элементов конструкций;
- Крепление фасадных элементов.

ПРЕИМУЩЕСТВА

- Не снижает эстетических качеств кладки;
- Снижение растягивающих напряжений в кладке;
- Работает в упругой стадии деформаций;
- Работает на растяжение и сдвиг;
- Не подвержен коррозии;
- Развитая поверхность с двумя спиральными витками, дает равномерное распределение усилий;
- Небольшой диаметр и малый вес;
- Высокие механические характеристики;
- Может применяться для любого вида кладок.

ТЕХНОЛОГИЯ ПРИМЕНЕНИЯ

- Прорезать штробу глубиной 4-5 см с применением

штробореза или другого инструмента.

- Ширина штробы должна быть больше внешнего диаметра анкерного стержня, что для БМ 2860 составит 1-1,3 см.
- Заполнить штробу раствором Стармекс Арсул на глубину 2 см. Изучите техническое описание Стармекс Арсул.
- Установить стержень, вдавливая его в свежий раствор на половину диаметра.
- Заполнить оставшееся пространство штробы раствором Стармекс Арсул.
- Если кладка лицевая, то можно выполнить затирку шва, либо увеличить глубину штробы на 1-2 см и, после заполнения штробы материалом Стармекс Арсул со стержнем, в оставшемся пространстве сформировать требуемый профиль шва составом, подходящим для отделки.

УСТАНОВКА

- Длина анкеровки должна составлять не менее 50 см;
- Шаг стержней должен быть не более 30 их номинальных диаметров.

УПАКОВКА

Поставляется поштучно прутами длиной 1 м или в бухте 10 м.

ТЕХНИКА БЕЗОПАСНОСТИ

Пользоваться подходящей защитной одеждой, перчатками и очками или маской. См. также техническое описание Стармекс Арсул.

ТЕХНИЧЕСКИЕ ХАРАКТЕРИСТИКИ

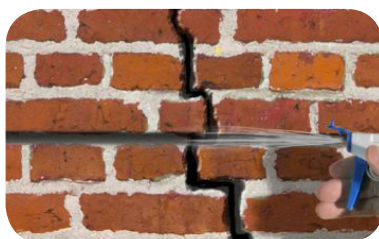
Таблица 1. Технические характеристики спирального стержня БМ 2860.

Параметры	Показатели		
Номинальный диаметр, мм	6	8	10
Кол-во витков, шт.	2	2	2
Шаг витков, мм	25	30	50
Вес, кг/м.п.	0,067	0,079	0,11
Площадь поперечного сечения, A_s , мм ²	8	10	13
Ширина сердечника, мм	3,19	3,57	4,07
Периметр сечения, мм	10,02	11,22	12,79
Прочность на растяжение / предел текучести, кН	7,2 / 6,0	8,8 / 7,5	10,7 / 8,3
Модуль упругости, ГПа	156	148	146

КРАТКАЯ ИНСТРУКЦИЯ ПО МОНТАЖУ СИСТЕМЫ



- 1 Прорезать штробу глубиной 4-5 см.



- 2 Очистить и смочить штробу водой.



- 3 Замешать раствор Стармекс Арсул и поместить в штробу слоем 2 см.



- 4 Погрузить анкер в раствор до половины диаметра анкера.



- 5 Закрывать анкер раствором Стармекс Арсул.



- 6 Сформировать профиль шва

ДОПОЛНИТЕЛЬНЫЕ АКСЕССУАРЫ



Для равномерного и быстрого заполнения штробы анкерным составом применяются ручные насосы. Сопло насоса погружают в емкость с готовым к применению составом, заполняют камеру насоса, потянув рукоятку насоса на себя. Подавать материал в штробу обратным движением поршня нажатием на рукоятку.

Преимущества ручных насосов

- Не требуется электричество;
- Пригоден для работ на потолочной поверхности;
- Насадки различной конфигурации;
- Запатентованное поршневое уплотнение;
- Подходит для всех растворов и штукатурок с крупностью зерен до 4 мм;

- Рукав для заполнения пустот;
- Комплект уплотнений можно приобрести в качестве сервисного набора;
- Простота и удобство применения и очистки.

Модели ручных насосов

1. Длинная версия, шлиц 18 мм
2. Угол 30°, отверстие 24 мм
3. Угол 30°, шлиц 18 мм
4. Короткая версия, шлиц 10 мм
5. Короткая версия, шлиц 18 мм
6. Угол 30°, кругл., рукав в комплекте
7. Полный комплект уплотнений /запасная деталь

ГАРАНТИИ

Информация, изложенная в данном техническом описании, получена на основании лабораторных испытаний и библиографического материала. Компания ГИДРОЗО оставляет за собой право вносить изменения в описание без предварительного предупреждения. Использование данной информации не по назначению возможно только с письменного разрешения компании ГИДРОЗО. Данные по расходу, физическим показателям, производительности и технологии основываются на нашем опыте работы с материалом. Показатели могут варьироваться в зависимости от рабочих и погодных условий. Для получения точных данных следует провести испытания непосредственно на строительной площадке, ответственность за проведение испытаний берет на себя покупатель. Гарантии компании не могут превышать стоимости купленного продукта. За дополнительной информацией просьба обращаться в Технический отдел компании ГИДРОЗО. Эта версия документа полностью заменяет предыдущее описание.

МОСКВА
+7 (495) 660-96-27

САНКТ-ПЕТЕРБУРГ
+7 (812) 240-06-88

КАЗАНЬ
+7 (843) 238-48-04

ЕКАТЕРИНБУРГ
+7 (343) 287-08-22

ПЕРМЬ
+7 (905) 860-03-31

РОСТОВ-НА-ДОНУ
+7 (863) 300-49-00



Товар
сертифицирован
ГОСТ ИСО 9001-2011

ГИДРОЗО®