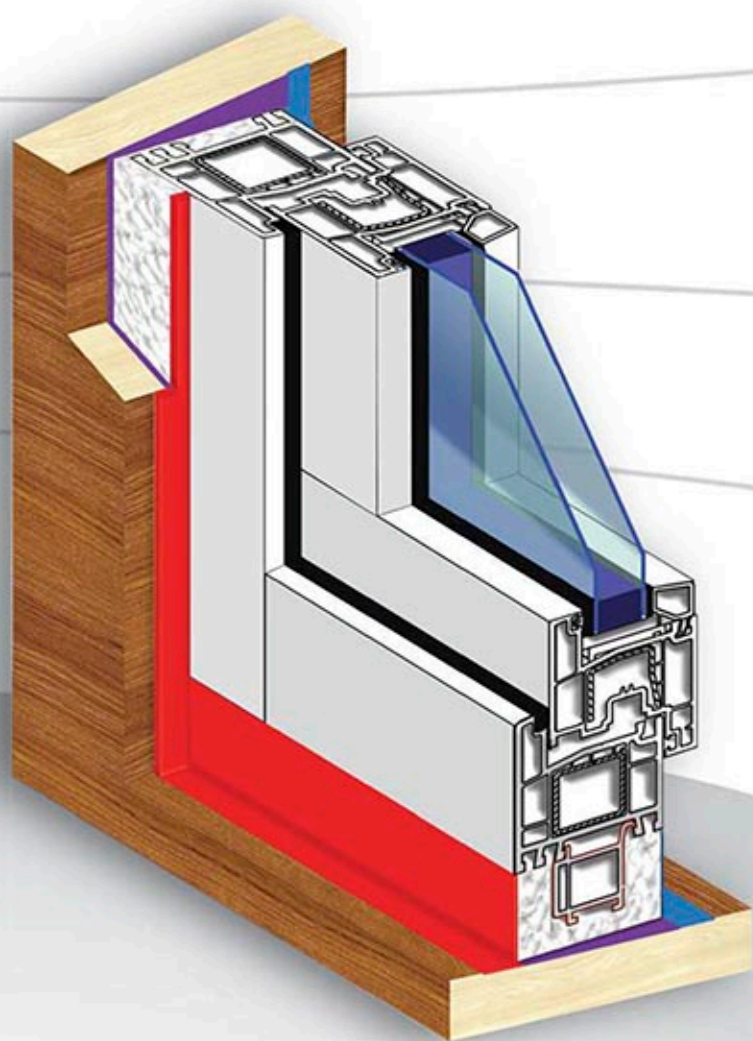


Система монтажа САЗИ или монтаж раз и навсегда!

Материалы компании САЗИ для устройства швов монтажных узлов примыканий оконных блоков к стеновым проемам, соответствующие требованиям ГОСТ 30971.



Наружный водоизоляционный паропроницаемый слой



Дополнительный водо- и пароизоляционный слой

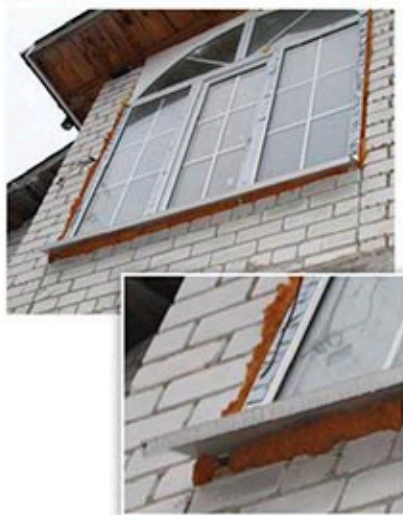


Внутренний пароизоляционный слой



Монтажный шов, согласно требованиям ГОСТ 30971, состоит из четырех слоев.

В качестве материала центрального теплоизолирующего слоя широкое распространение получила полиуретановая монтажная строительная пена. Лучше всего использовать профессиональную пену, такая пена равномерно заполняет швы и практически не нуждается в подрезании после отверждения.



Полиуретановые пены разрушаются под действием света и впитывают в себя воду, из-за чего происходит нарушение теплоизоляции монтажного шва.

Поэтому ГОСТ 30971 требует защиты слоя пены. Попытки «сэкономить» на защите пены ухудшают качество установленного окна, а также резко увеличивают риск появления рекламаций.

Поэтому в шве предусмотрены:

Наружный – водоизоляционный паропроницаемый слой

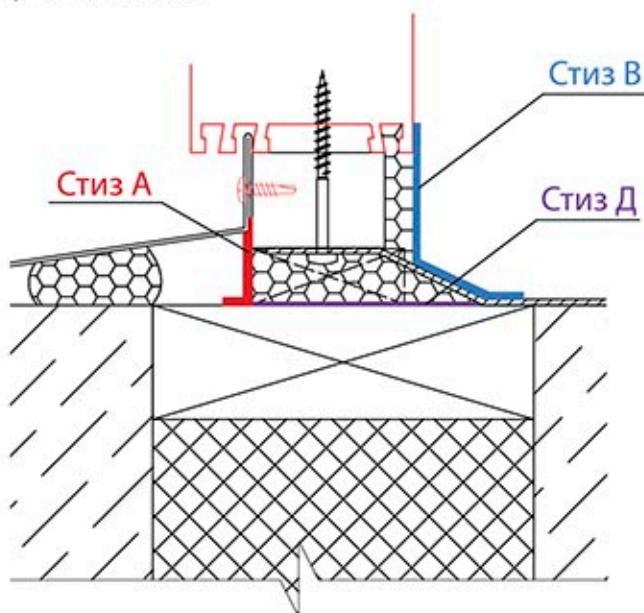
Внутренний – пароизоляционный слой

Дополнительный – водо- и пароизоляционный слой

Наружный паропроницаемый слой защищает пену от атмосферных воздействий, в то же время позволяя пене высыхать.

Внутренний пароизоляционный слой служит препятствием для влагообмена между швом и помещением.

Дополнительный слой защищает пену от проникновения влаги из материалов стен.



Для организации монтажного шва мы предлагаем комплекс материалов системы монтажа «САЗИ»:

В качестве материала **наружного водо-изоляционного паропроницаемого** слоя монтажного шва мы предлагаем однокомпонентный акрилатный паропроницаемый герметик **Стиз А**. Он служит надежной атмосферозащитой центрального слоя монтажного шва.



Выпускается:

- в ведрах по 3 и 7 кг
- тубах 0,9 кг (600 мл)
- картушах 0,44 кг (310 мл)

В качестве материала **внутреннего паро-изоляционного слоя** мы предлагаем однокомпонентный акрилатный пароизоляционный герметик **Стиз В**.



Выпускается:

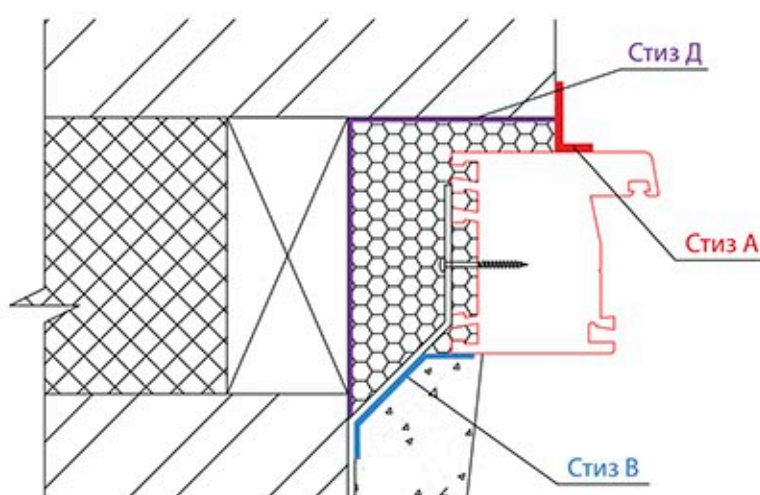
- в ведрах по 3 и 7 кг
- тубах 0,9 кг (600 мл)

В качестве материала **дополнительного водо- и пароизоляционного слоя** мы предлагаем защитный полиакриловый состав **Стиз Д**.



Выпускается:

- в ведрах по 3 и 7 кг

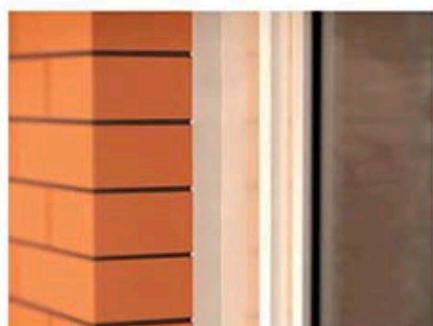
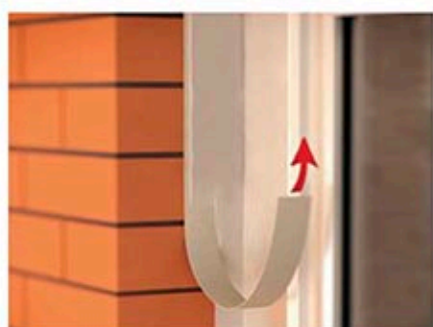
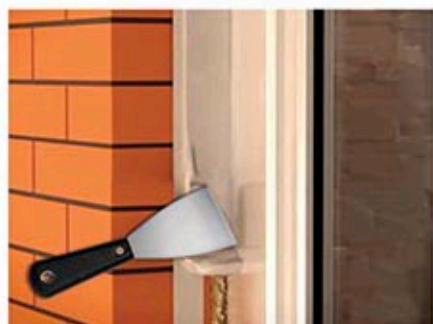
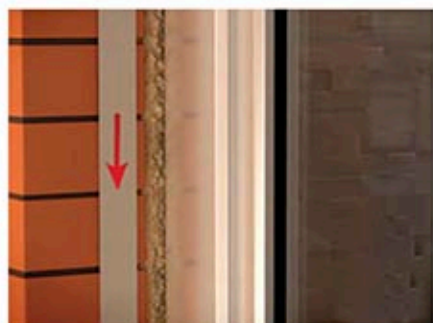
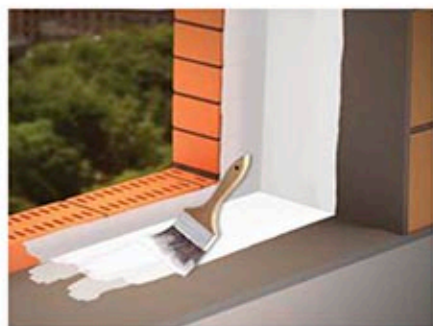


На герметики Системы монтажа «САЗИ» допускается наносить декоративные материалы в соответствии с требованиями СТО производителя.

Использование Системы монтажа САЗИ является лучшим вариантом устройства монтажного шва, с точки зрения качества и долговечности. Но это еще и самый экономичный вариант.

Сравнительный расчет стоимости и расхода материалов с лентами ПСУЛ Вы можете произвести на нашем сайте SAZI-GROUP .RU, перейдя по ссылке:

<http://www.sazi-group.ru/sms/calc/>



Достоинства материалов Системы монтажа САЗИ:

-  Готовы к применению;
-  Устойчивы к деформационным воздействиям;
-  Устойчивы к воздействию воды;
-  Применимы на неровных поверхностях стенового проема;
-  Применимы для монтажных швов с любым размером монтажного зазора;
-  Обладают высокой адгезией к различным строительным материалам;
-  Имеют широкий диапазон температур нанесения и эксплуатации;
-  Сохраняют свои свойства в течение 20 условных лет эксплуатации (долговечность);
-  Слой **Стиз А** рабочей толщины обладает требуемыми по ГОСТ сопротивлением паропроницанию, устойчивостью к УФ-лучам, водонепроницаемостью;
-  Слой **Стиз В**, **Стиз Д** рабочей толщины обладают требуемой по ГОСТ пароизоляцией.